

ASS Endstopper

ASS End Stop

Nenngröße nominal size	Seil-Ø rope Ø mm	m mm	d ₁ mm	d ₂	d ₃	L mm	L ₁ mm	Artikelnummer stock no.
4	3 + 4	4,3	15	M 8	M 10	20	12	333 110 004

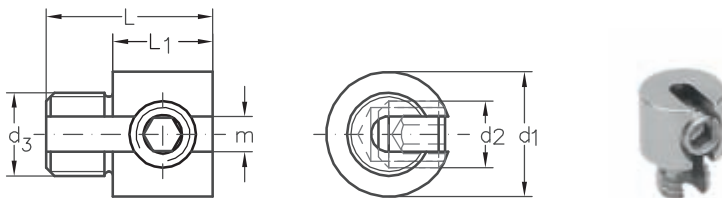
Nur für Seilkonstruktionen 6 x 7-WSC und 6 x 19M-WSC verwendbar. *Only applicable for rope constructions 6 x 7-WSC and 6 x 19M-WSC.*

Wenn Seile z. B. für Regale individuell abgelängt werden müssen, empfehlen wir Ihnen den Einsatz von ASS Endstoppfern. Bei der Montage des ASS Endstoppers verschwindet der Drahtbesen am Seilende im Gewinde bzw. in der aufgeschraubten ASS Kugel. Auf diese Weise entsteht ein optisch ansprechender Abschluß einerseits, andererseits ist die Verletzungsgefahr durch die Drähte gebannt.

When ropes e. g. for shelves have to be cut according to the users' requirements, we recommend the use of the ASS End Stop. During assembly the ASS End Stop the wires at the end of the rope vanish into the thread resp. in the screwed ASS Ball. On the one hand you have a pleasant end fitting, on the other hand the risk of injury by the sharp wires is averted.

Wichtig: Die Lieferung des ASS Endstopper erfolgt **ohne** ASS Kugel.

Important: The ASS End Stop is supplied **without** ASS Ball.



ASS Kugel

mit Innengewinde, rechts

ASS Ball

with internal thread, right hand

Nenngröße nominal size	Gewinde thread d ₁	d ₂ mm	L mm	L ₃ mm	Artikelnummer stock no.
M 4/15	M 4	15	14	9	333 210 400
M 5/20	M 5	20	18,5	12	333 210 520
M 5/24	M 5	24	22	15	333 210 500
M 6/20	M 6	20	18,5	12	333 210 620
M 6/24	M 6	24	22	15	333 210 600
M 8/24	M 8	24	22	15	333 210 800
M 10/24	M 10	24	22	15	333 211 000

