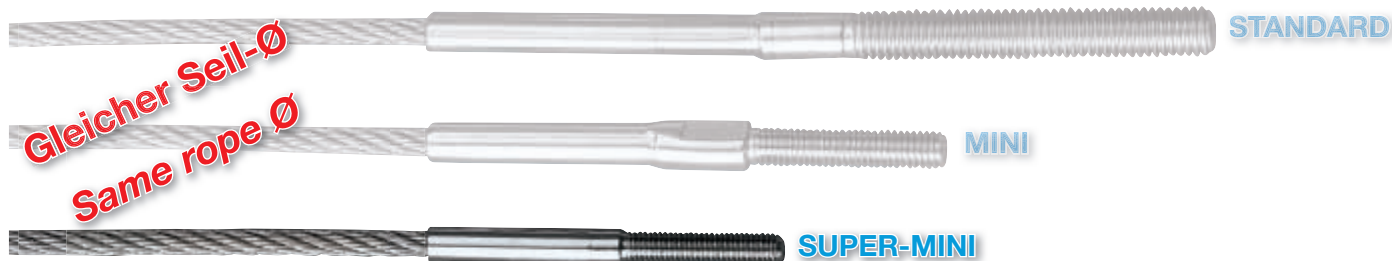
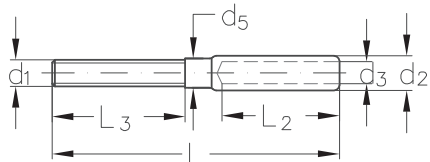


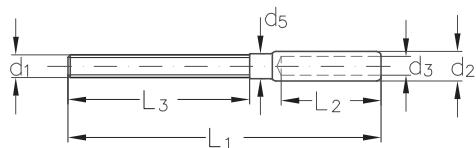
EIN Seildurchmesser - DREI Terminal-Generationen
One rope diameter - three connector options



ASS Super-Mini-Gewindeterminal
ASS Threaded terminal, Super-Mini type



ASS Super-Mini-Gewindeterminal mit langem Gewinde
ASS Threaded terminal, Super-Mini type with extra long thread



Eine Weiterentwicklung unserer Mini-Ausführung Typ KW ist die Super-Mini-Ausführung, die noch ein wenig filigraner ist. Der Gewindedurchmesser nähert sich dem Seildurchmesser weiter an und ist zwei Größen kleiner als bei der Standardausführung, z.B. M 5 für 4 mm Seil anstelle von M 8 für 4 mm Seil. Die Einstecktiefe L_2 wurde noch einmal verringert, doch die Haltbarkeit bleibt erhalten. Diese Angaben gelten für Seile EN 12385-4 6 x 7-WSC und 6 x 19 M-WSC.

An advancement of our Mini type Typ KW is the Super-Mini type, which is a bit more delicate. The diameter of the thread is closer to the diameter of the rope, two sizes smaller than the standard type, e. g. M 5 for 4 mm rope instead of M 8 for 4 mm rope. The depth of the bore hole L_2 is even shorter than the Mini type at the same durability. This data refers to wire ropes EN 12385-4 6 x 7-WSC and 6 x 19 M-WSC.

ASS Super-Mini-Gewindeterminale
 mit Rechtsgewinde oder Linksgewinde

ASS Threaded terminal, Super-Mini type
 with right or left hand thread

DBP

Seil-Ø rope Ø mm	Gewinde thread d ₁	d ₂ mm	d ₃ mm	d ₅ mm	L ₁ mm	L ₂ mm	L ₃ mm	Artikelnummer* stock no.*
2	M 3	4,5	2,2	4	37	15	15	321 010 003 321 011 003
3	M 4	5,4	3,3	4,6	47	20	20	321 010 004 321 011 004
4	M 5	6,5	4,3	5,5	54	22	25	321 010 005 321 011 005
5	M 6	7,5	5,3	6,4	65	25	30	321 010 006 321 011 006
6	M 8	9	6,3	7,8	70	30	30	321 010 008 321 011 008
8	M 10	12,5	8,5	10,8	90	40	40	321 010 010 321 011 010

*Die Angaben in **Schwarz** beziehen sich auf die Terminals mit Rechtsgewinde, die Angaben in Grau auf die Terminals mit Linksgewinde.

* All figures written in **black** refer to the terminals with right hand thread, while the figures written in **grey** refer to the terminals with left hand thread.

ASS Super-Mini-Gewindeterminale
 mit langem Gewinde, rechts oder links

ASS Threaded terminal, Super-Mini type
 with extra long thread, right or left hand

DBP

Seil-Ø rope Ø mm	Gewinde thread d ₁	d ₂ mm	d ₃ mm	d ₅ mm	L ₁ mm	L ₂ mm	L ₃ mm	Artikelnummer* stock no.*
3	M 4	5,4	3,3	4,6	67	20	40	321 012 004 321 013 004
4	M 5	6,5	4,3	5,5	79	22	50	321 012 005 321 013 005
5	M 6	7,5	5,3	6,4	95	25	60	321 012 006 321 013 006
6	M 8	9	6,3	7,8	100	30	60	321 012 008 321 013 008
8	M 10	12,5	8,5	10,8	130	40	80	321 012 010 321 013 010

*Die Angaben in **Schwarz** beziehen sich auf die Terminals mit Rechtsgewinde, die Angaben in Grau auf die Terminals mit Linksgewinde.

* All figures written in **black** refer to the terminals with right hand thread, while the figures written in **grey** refer to the terminals with left hand thread.

Wichtiger Hinweis:

d₅ entspricht bei ordnungsgemäßer Verpressung bei der Super-Mini-Ausführung dem Durchmesser nach dem Verpressen, daher ist der Schaft ohne Wulst.

d₅ ist aber nicht identisch mit dem Bohrungsdurchmesser in den Stützen.

Der Verpresser der Drahtseile (Konfektionär) gibt Ihnen gern Auskunft.

Important note:

d₅ corresponds for Super-Mini type to the diameter after swaging, therefore the shaft is without bulge.

d₅ does not correspond to the diameter of the bore hole in the posts.

The responsible swaging company will give you the required details.

Sofern keine genauen Angaben hinsichtlich der Ausführung in der Bestellung gemacht werden, liefern wir die oben aufgeführten Terminals mit Rechtsgewinde.

All terminals are delivered with right hand thread unless specified otherwise.

